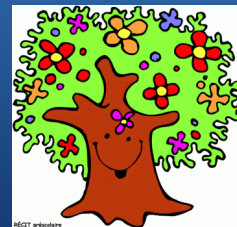


# École Saint-René



Ici on sème! – Mai 2015



« **UNISSIONS NOS FORCES POUR MIEUX RÉUSSIR ENSEMBLE!** »

Bonjour, chers parents!

Le mois de mai et un peu de sa chaleur sont enfin arrivés! Puisque Dame Nature continue de faire sa capricieuse, soyez attentifs à la température! Les élèves se doivent d'être vêtus convenablement.

## « VERS LE PACIFIQUE »

Dans le cadre du programme « Vers le Pacifique », programme d'habiletés sociales, le mois de mai est consacré à la **résolution de conflits**.

## PORTRAIT ÉCOLE 2015-2016

Le portrait **provisoire** de l'école pour 2015-2016 n'a pas bougé. Ce premier clin d'oeil annonce la possibilité de deux nouvelles classes. Nous passerions donc de 24 à 26 groupes.

Niveau	Nombre d'inscriptions	Groupes
Maternelle	80	4
1 <sup>re</sup> année	72	4
2 <sup>e</sup> année	88	4
3 <sup>e</sup> année	65	3
4 <sup>e</sup> année	48	2
5 <sup>e</sup> année	69	3
6 <sup>e</sup> année	68	3
GAER	19	3

## Dates importantes

- 15 mai Journée pédagogique
- 18 mai Congé – Fête de Dollar
- 19 mai Conseil d'établissement
- 21 mai École de cirque – préscolaire
- 26 mai Équitation 1101 – élèves de 1<sup>re</sup>
- 26 et 27 mai Accueil des futurs élèves du préscolaire
- 29 mai Spectacle du service de garde – 2 représentations 16 h et 18 h 30
- 4 juin Rencontre des parents des élèves de 5<sup>e</sup> année – Programme d'anglais intensif
- 5 juin Journée de classe – Reprise de la tempête du 20 février – jour 4
- 8 juin Journée pédagogique école
- 18 juin Remise de bulletins



## CONSEIL D'ÉTABLISSMENT

Mardi 21 avril 2015

- Dossiers approuvés ☺ Sortie éducative  
✓ « Une nuit à l'école – 4<sup>e</sup> année
- Dossiers adoptés ☺ Code de Vie 2015-2016  
☺ Grille tarifaire amendée ✓ Service de garde  
☺ Programme d'anglais intensif 2015-2016  
☺ Service de garde - journée pédagogique du 8 juin – Parc Safari
- Dossier de consultation ☺ Composition du conseil d'établissement 15-16
- Points d'information ☺ Portrait d'école 2015-2016  
☺ Travaux pour la période estivale  
☺ Budget initial 2015-2016 – CÉ extraordinaire  
mardi 2 juin 2015 – 19 h 15  
☺ Campagne de financement 2015-2016  
☺ Embellissement de la cour d'école  
☺ Soirée des bénévoles  
☺ Un MERCI!  
☺ Site internet de l'école

La prochaine rencontre du CÉ sera le 19 mai 2015 à 19 h.

### PROGRAMME D'ANGLAIS INTENSIF

Puisque nous sommes déjà à préparer la prochaine année scolaire, le conseil d'établissement s'est prononcé... À la lumière des années antérieures et à l'expérience positive de cette année, le programme d'anglais intensif sera offert à tous les élèves inscrits en 6<sup>e</sup> année, à l'école Saint-René.

En ce qui concerne l'horaire du programme, le conseil penche pour la même formule que cette année soit 1 semaine/1 semaine. Administrativement, la décision de l'horaire se prendra au mois d'août. Deux possibilités s'offrent à nous : 1 semaine/1 semaine ou 5 mois/5 mois.

Les parents concernés recevront une invitation pour une soirée d'information au mois de mai.

**RÉSERVEZ VOTRE JEUDI 4 JUIN 2015**  
de 19 h à 20 h 30.



### CONSEIL D'ÉTABLISSMENT

#### MEMBRES - PARENTS

Frédéric Godin, président  
Diane Laberge, vice-présidente  
Valérie Rochon  
Julie Bélanger  
Valérie Larochelle  
Patrick Bégin

#### MEMBRES - ENSEIGNANTS

Mme Anick Beaulieu  
Mme Guylaine Berthelot  
Mme Julie Taillefer  
Mme Karine Leduc

#### MEMBRE - SOUTIEN

Mme Louise Arguin

#### SERVICE DE GARDE

Mme Danielle Rondeau

#### DIRECTION ADJOINTE

Mme Lise Mailhot

#### DIRECTION

Mme Diane Denis

#### HORAIRE

19 mai 2015  
2 juin 2015  
Extraordinaire  
11 juin 2015

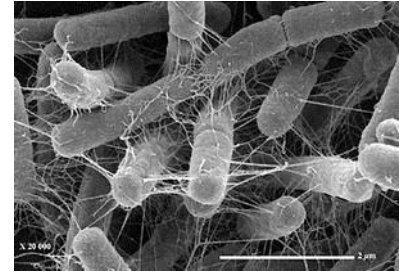
# MESSAGE DE L'HYGIÉNISTE DENTAIRE DE L'ÉCOLE

## Qu'est-ce que la plaque dentaire?

La plaque dentaire est une mince couche invisible et collante qui se forme continuellement sur les dents. Elle est surtout composée de bactéries. Elle peut causer :

- L'inflammation des gencives (gingivite). La plaque irrite les gencives et elles saignent.
- Le tartre (dépôt dur qui se forme sur les dents). Le tartre irrite les gencives ainsi que l'os qui supporte les dents.
- La carie. Les bactéries de la plaque utilisent le sucre et forment un acide qui détruit la dent.
- La mauvaise haleine.

Pour éviter ces problèmes, il faut : brosser ses dents deux fois par jour pour enlever la plaque dentaire, utiliser la soie dentaire une fois par jour et visiter le dentiste et l'hygiéniste dentaire au moins une fois par année.



Les hygiénistes dentaires  
CLSC Châteauguay

Source : Hygiénistes dentaires du CLSC St-Michel, Capsules santé dentaire  
Image : <http://www.bacterioblog.com/2006/07/27/des-biofilms-en-or/>

Bon mois!  
Diane Denis, directrice

